

サンガード 落下性能試験



カンサイカセツ®

(社) 仮設工業会認定基準に準じての落下阻止性能試験報告書

平成 19 年 9 月 25 日

枠組足場用手すり枠
サンガード 落下阻止性能試験

第一技術部

上
田

1. 目的

枠組足場用手すり枠 サンガードの落下阻止性能を調べる。

2. 日時・場所・実施者

平成 19 年 9 月 12 日 光洋機械産業株式会社 西脇工場 品管 近藤 小川 技管 田中
1 技 上野 上田

3. 試験方法及び結果

供試体 : サンガード 経年品

試験方法 : (社) 仮設工業会認定基準「枠組足場用手すり枠」の落下阻止性能試験に準ずる。

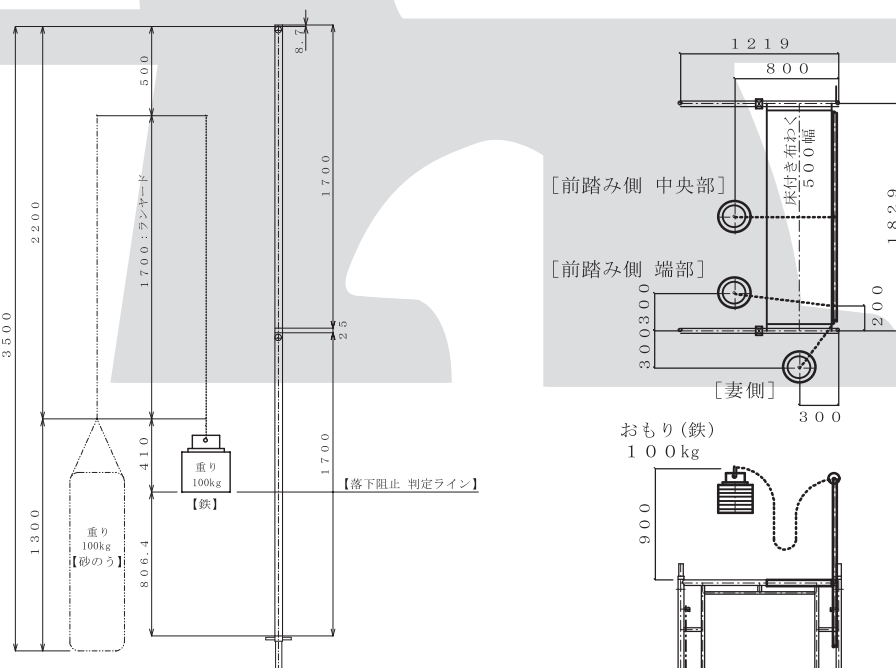
但し、100kg の重りは砂のうではなく鉄の重りを使用し、ランヤードは繰り返しの使用とする。

条件 サンガード手すり枠に表裏があり、表側への落下強度試験である。

また、落下阻止とは、重り落下阻止時に床付き布わく床面から重り最下端までの最大垂下量が、認定基準に定められた砂のう(長さ 1.3m)で 3.5m 未満相当であることを示す。

【落下阻止性能試験 試験結果】

落下位置	前踏み側						妻側		
	中央部			端部					
供試体 No.	1	2	3	4	5	6	7	8	9
落下阻止の有無	無	有	有	無	有	有	有	有	有
認定基準による値	重りの落下を阻止できること								



サンガード 落下性能試験



カンサイカセツ®

※手すり枠は足場内側の面が次のとおりとなるよう取り付けて試験を実施。

[裏]

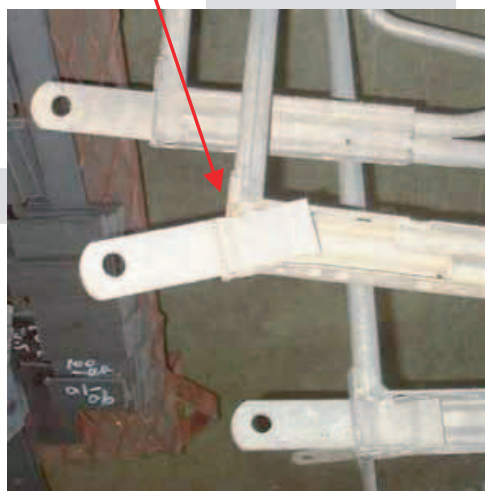


[表]



※供試体 No.1 [前踏み側中央部]

取付プレートのはずれ



※供試体 No.8 [妻側]

取付ピンのはずれ



サンガード 落下性能試験



カンサイカセツ®

【重り 落下前】

[前踏み側 中央部]



[前踏み側 端部]



[妻側]



【重り 落下後】

[前踏み側 中央部]



[前踏み側 端部]



[妻側]

