

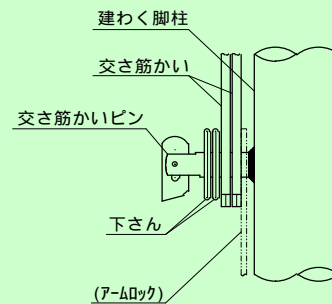
枠組足場用 下さん

特長

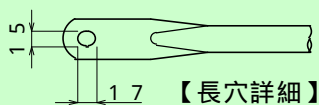
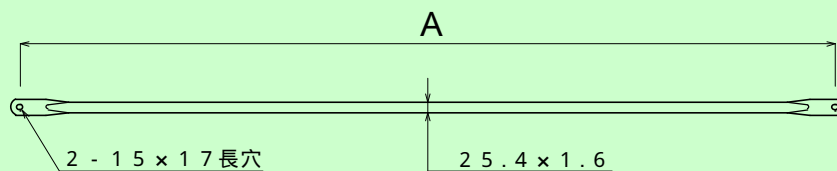
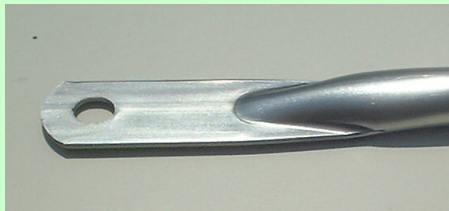
1. 建わくの交さ筋かいピンに取り付けるため金具等の別部材が不要です。
2. 取付部の板厚を薄くすることにより、広範囲の建わくの交さ筋かいピンに取付可能です。
3. 鋼管は高耐食溶融めっき鋼板を使用し、後めっきと同等の耐食性能を發揮します。



取付状態



取付部詳細



メーカーサイズの製造も承ります。

[注意事項]

- (1) 下さんは作業床からの高さ15cm以上40cm以下部分に取り付けてください。
- (2) 下さんには乗らないでください。
- (3) 下さんを安全帯取り付け設備として使用しないでください。